

今までになかったコート剤「復元コート」



- 仕様
 プライマー
 ・主材 1ℓ×1本
 ・硬化材 1ℓ×1本
 トップコート
 ・主剤 1ℓ×1本
 ・硬化剤 1ℓ×1本
 ●2液性だから強固に密着
 ・アクリルシリコン樹脂系コート剤
 ・高い密着性10年の耐久性
 ・リコート可能
 使用量
 プライマー m²/20g
 トップコート m²/20g

●復元コートはタイル、石材、コンクリート
 化学床、防護剤として使用できます

- 特長
 ・ペットの滑り、キズが少ない
 ・コーティングが簡単に塗りやすい
 ・密着が良く剥がれにくい
 ・冷暖房の効率が良くなり電気代が安価に

・塗布道具



・狭い箇所に
 ・300長さ×120巾
 別売です

・マイクロクロス市販のご利用ください

- ・指触乾燥時間の目安室温20℃で40分
- ・乾燥時間の目安 室温20℃約 2時間～3時間



- ・20℃で指触乾燥40分間後で5時間後使用可能
- ・既存の古いワックスや汚れを剥離洗浄して下さい

- ・プライマーはコートは基本的には1回塗りです
 劣化している箇所や無垢床面などは2回塗りして
 下さい 指触乾燥1時間後2回塗りです



・高圧縮メラミンパッド・・・別売です

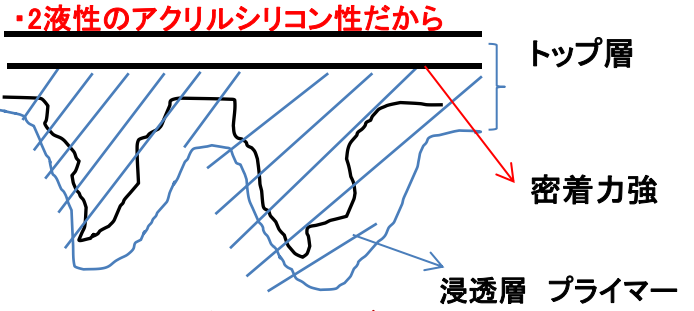


- ・ワックスの剥離洗浄後は
 ...コート前の脱脂洗浄が大切、表面の微細な汚れを取ります
- ・高圧縮のメラミンスポンジで水だけで綺麗にリンス仕上げして下さい
- ・充分乾燥して埃や粉じんのゴミに注意して下さい。

復元コーティング剤・化学床 (Pタイルにも)



・5年メンテナンスフリー



・復元コートの保護メカニズム

コート剤が2液タイプで密着力良く塗りやすいコート剤です
化学床、タイル、石材、コンクリートの防護剤使用できます

外構部の汚染 (歩行汚れ等)

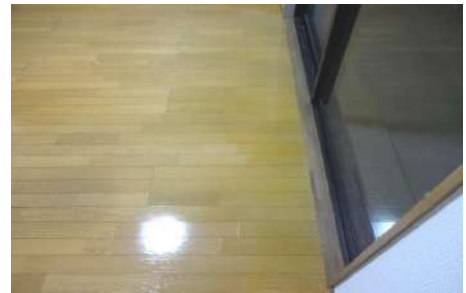
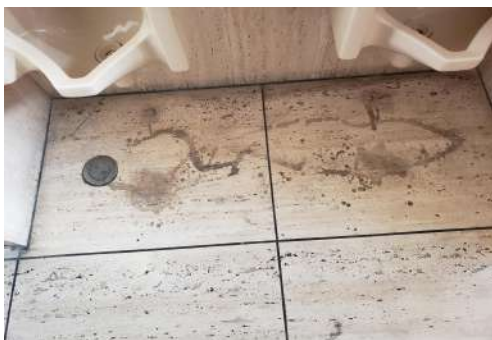
レストラン街 共有通路の重歩行汚れ (油)

磁器質タイル床面の重歩行汚れ

こんな箇所に使用できます



・石材のトイレ床面



・補修箇所

補修別途2日間



汚れないで5年の耐久性

見積無料 相談無料

有限会社プロペクト 沖縄プロペクト

〒262-0045 千葉市花見川区作新台5-11-19

TEL043-250-1119 FAX043-250-9741

<http://www.propect.co.jp>

Email:info@propect.co.jp

千葉県知事 般-26 第49771号

